
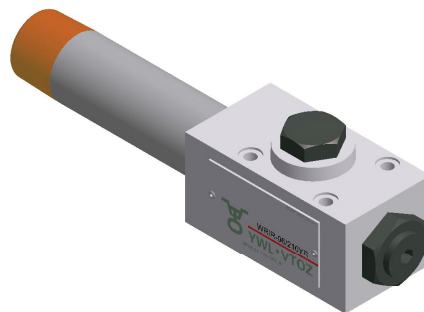


维拓斯液压	WRIR-06型直动式减压阀		
	口径(NG)6	压力至315bar	

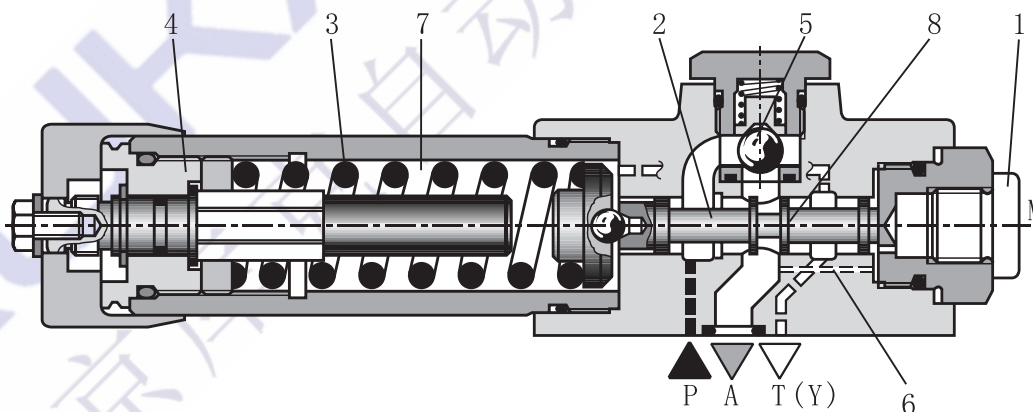
- 用于底板安装:
安装面按DIN24 340, A型,
ISO 4401和CETOP-RP 121 H,
- 5种调整压力范围
- 2种调整元件
 - 旋钮
 - 带护罩的六角螺栓
- 可选择带单向阀



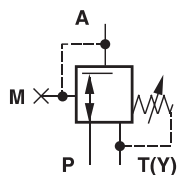
说明

WRIR-06型阀是三通结构直动式阀,即在减压侧具有溢流功能,确保二次压力稳定。它用于回路减压。由压力设定元件(4)设定压力。在静态位置,该阀常开,油液可自由地从油口P流向油口A。油口A的压力经控制油路(6)还作用于压缩弹簧(3)对面的阀芯(2)的端面。当油口A的压力达到弹簧(3)设定压力值时,阀芯(2)移至控制位置,油口A压力保持恒定。控制阀的油液经控制孔(6)取自油口A。

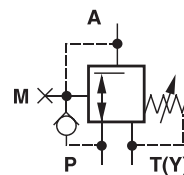
如果油口A的压力由于外力作用继续升高,阀芯(2)继续向压缩弹簧(3)方向移动。这就导致油路经控制阀芯(2)的控制台肩(8)打开。多余的油液流回油箱,以防止压力进一步升高。弹簧腔经油口T(Y)由外部排油回油箱。可选的单向阀(5)的存在,允许从油口A至油口P反向流动。压力表接口(1),允许对经过减压的压力进行监测。



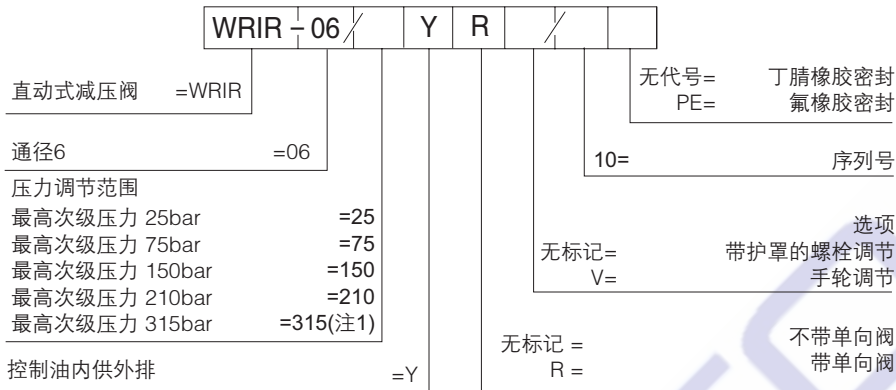
“Y”型
控制油内部供给
控制油外部泄油
无单向阀



“YR”型
控制油内部供给
控制油外部泄油
带单向阀



订货型号

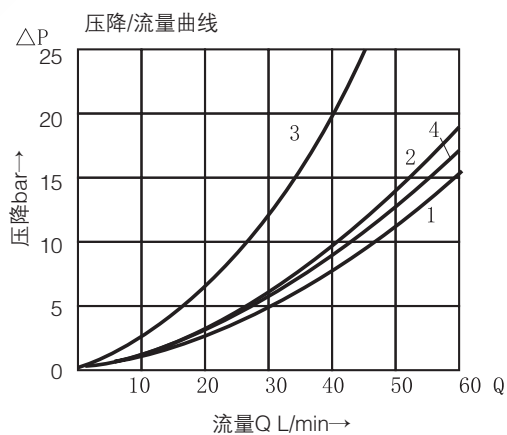
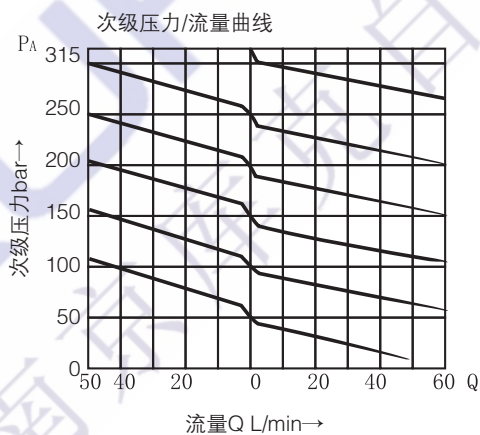


注1:仅对于带护罩的螺栓调节,不带单向阀

技术数据

油液		矿物油(HL,HLP)按DIN 51 524;磷酸酯油液(HFD-R)
油液温度范围	°C	-30至+80(用于丁腈橡胶密封件) -20至+80(用于氟橡胶密封件)
粘度范围	mm ² /s	10至800
油液清洁度		油液最高污染等级按NAS 1638第9级. 因而我们推荐过滤器最小过滤精度β10≥75.
工作压力 油口P	bar	至315
次级压力 油口A	bar	至25;至75;至150;至210;至315
背压 油口T(Y)	bar	至160
最大允许流量	L/min	至60
重量	kg	大约1.2

工作曲线 (在v=41mm²/s及t=50°C时测得)



注:
对任何具体的设定范围(弹簧选择),在压力设定值下的所有流量曲线均低于相对于该范围的最大设定曲线平行的最大保留线。
该工作曲线在整个流量范围内对零初始压力有效!

- 1 P至A(最小压降)
- 2 A至T(Y)(最小压降)
- 3 只经单向阀的压降
- 4 经单向阀和全开的主阀芯的压降

