

维拓斯液压

WQ/WQA型调速阀



通径(NG)6至10

压力至250bar

流量至60L/min

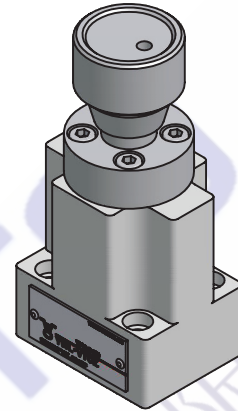
- 从通径6至通径10共2个规格
- 用于板式安装
- 用于限制工作油口的流量
- 可选择带单向阀

说明:

WQ型是带有压力补偿器的流量控制阀，
即流量与压力的变化无关。

旋转调节手柄可调节流量的大小。

WQ型阀可选带有内装的旁通单向阀，
以便使油液反向自由流动。



B
流量
阀

订货型号

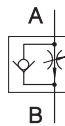
WQ		A-06	/3-		
调速阀	=WQ			无标记=	丁晴橡胶密封
				PE=	氟橡胶密封
带旁通单向阀	=A			10=	序列号
不带旁通单向阀	=无标记				
通径6	=06				
通径10	=10				
					(仅对6通径调速阀) 流量调节范围
				3=	3L/min
				6=	6L/min
				16=	16L/min
				24=	24L/min

图形符号

带旁通单向阀

不带旁通单向阀

WQA-06/*
WQA-10



WQ-06/*
WQ-10



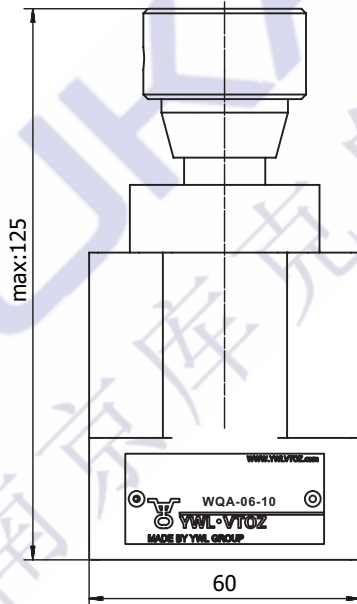
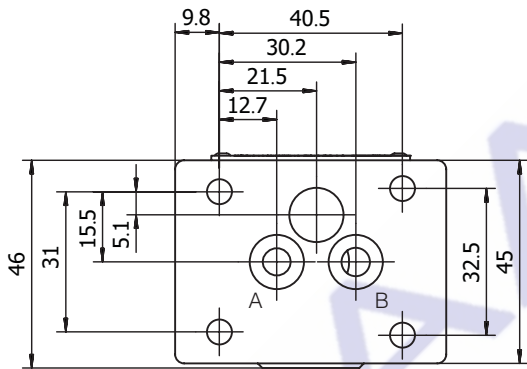
技术数据

安装位置	任意位置				
安装面精度	表面粗糙度Ra0.4,平面度0.01/100(ISO 1101)				
环境温度	从-20°C到+70°C				
油液种类	符合DIN51524~535的液压油;磷酸脂液压油;				
推荐粘度	40°C时为15~100mm ² /s(ISO VG15~100)				
油液清洁度	符合ISO19/16标准 (建议用25 μm和β ₂₅ ≥75的过滤器)				
油液温度	-20°C~+60°C (标准密封); -20°C~+80°C(/PE密封)。				
	WQ-06/3 WQA-06/3	WQ-06/6 WQA-06/6	WQ06/16 WQA-06/16	WQ-06/24 WQA-06/24	WQ-10 WQA-10
流量调节范围L/min	0.05~3	0.2~6	0.5~16	0.5~24	0.12~40
最小设定流量L/min	0.05	0.2	0.5	0.5	0.12
最大设定流量L/min	3	6	16	24	60
单向阀最大流量L/min	50	50	50	50	80

外形与连接尺寸

(单位: mm)

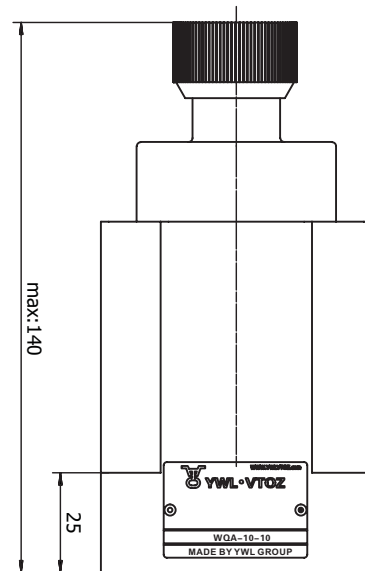
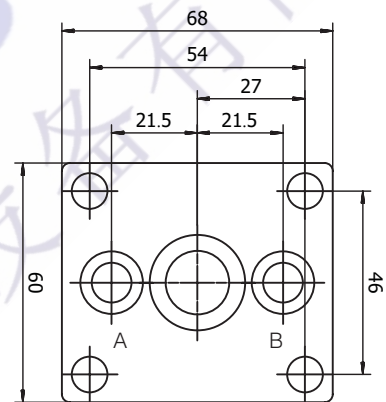
WQ-06
WQA-06



安装螺钉: 需单独订货
4-M5X30DIN912-10.9,
拧紧力矩: MA=8.9Nm。

油口尺寸:
A,B: Φ=7.5mm(最大)
密封圈: 2个"OR"108

WQ-10
WQA-10



安装螺钉: 需单独订货
4-M8X40DIN912-10.9,
拧紧力矩: MA=37Nm。

油口尺寸:
A,B: Φ=11mm(最大)
密封圈: 2个"OR"2050