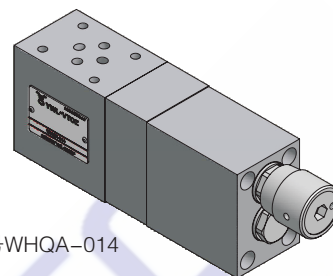




- 从通径6至通径10共2个规格
- 叠加式阀,安装面符号ISO4401
- 用于限制二个工作油口的主流量或控制流量
- 用于进口调速或出口调速控制

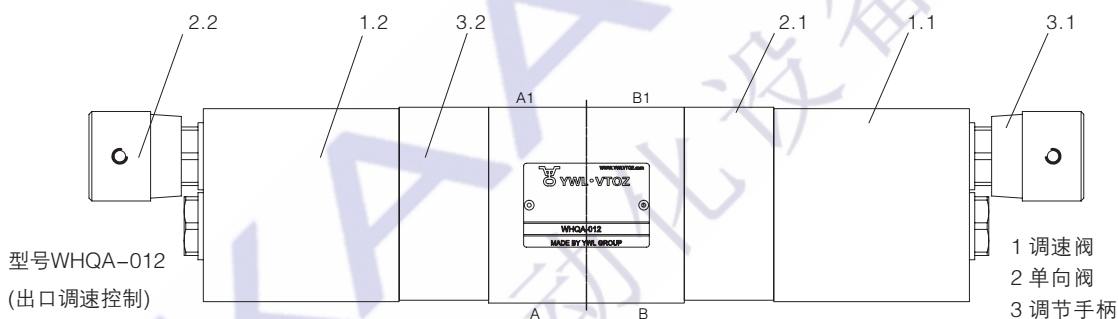


型号WHQA-014

说明

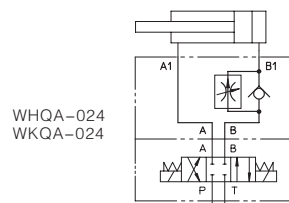
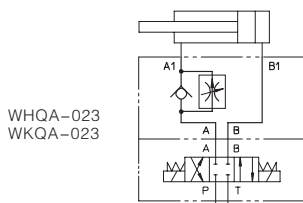
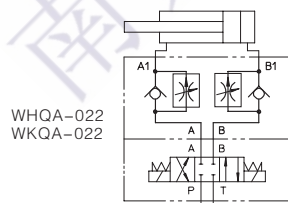
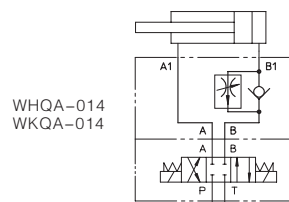
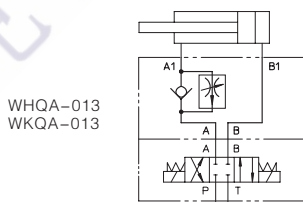
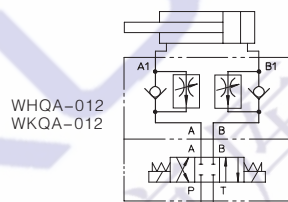
WHQA、WKQA型阀是叠加式设计的单向调速阀。该阀用于限制来自一个或两个工作油口的主流量或控制流量。单向调速阀在一个方向上限定流量(通过调整节流阀芯),在相反方向上通过单向阀允许自由流动。

用于出口调速控制时,油液从油口A流经调速阀(1.2)到达工作油口A1,单向阀(3.2)关闭。节流阀芯可借助于调节手柄(2.2)进行轴向调整,从而可以设定调速阀流量。从执行器返回的油液,从油口B1通过单向阀(2.1)到达油口B。根据阀型号,调速作用可以是进口调速或出口调速控制。



型号WHQA-012
(出口调速控制)

图形符号



订货型号

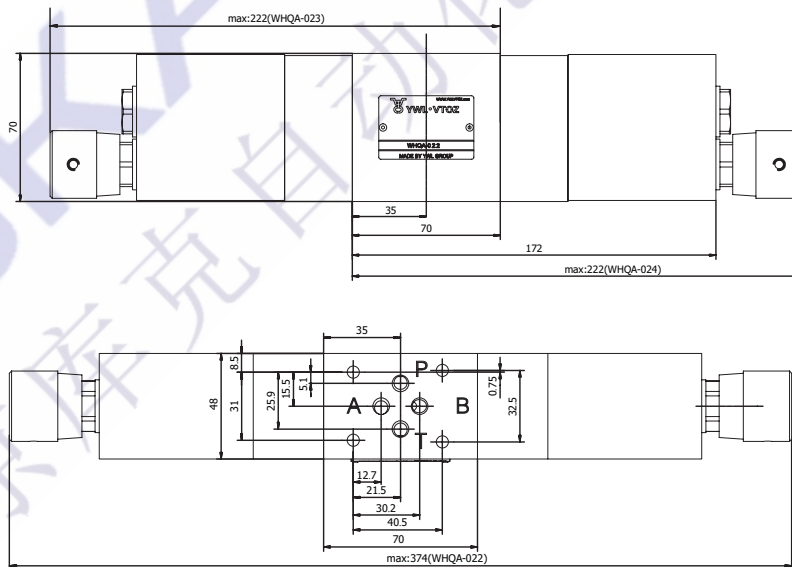
| | | |
|--|--|--------------------------------|
| <div style="border: 1px solid black; padding: 5px; display: inline-block;"> WHQA-0 13 - / </div> | | |
| 叠加式单向调速阀 WHQA-0 WKQA-0 | =06通径 =10通径 | 无标记= PE= 丁晴橡胶密封 氟橡胶密封 |
| 控制执行元件的回油: 12= 13= 14= | 双路的,控制油口A,B的回油 单路的,控制油口A的回油 单路的,控制油口B的回油 | |
| 控制执行元件的进油: 22= 23= 24= | 双路的,控制油口A,B的进油 单路的,控制油口A的进油 单路的,控制油口B的进油 | 10= 序列号 |

技术数据

| | |
|-------|---|
| 安装位置 | 任意位置 |
| 安装面精度 | 表面粗糙度Ra0.4,平面度0.01/100(ISO 1101) |
| 环境温度 | 从-20°C到+70°C |
| 油液种类 | 符合DIN51524~535的液压油;磷酸脂液压油; |
| 推荐粘度 | 40°C时为15~100mm ² /s(ISO VG15~100) |
| 油液清洁度 | 符合ISO19/16标准(建议用25μm和β ₂₅ ≥75的过滤器) |
| 油液温度 | -20°C~+60°C(标准密封); -20°C~+80°C(/PE密封)。 |

特性曲线

WHQA-023
WHQA-024
WHQA-022



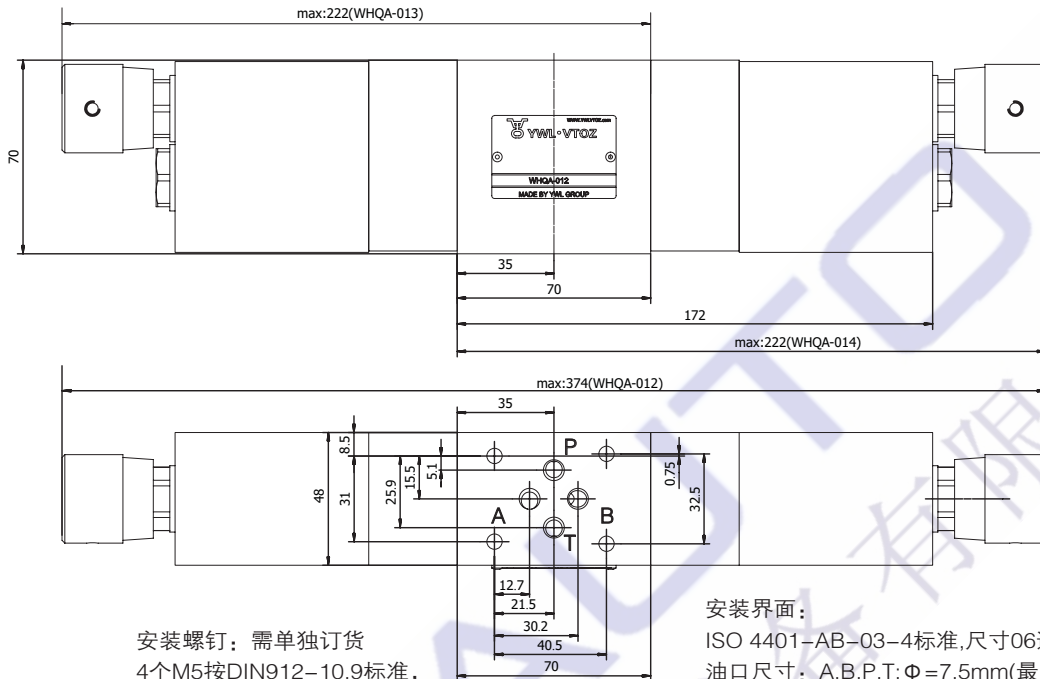
安装螺钉: 需单独订货
4个M5按DIN912-10.9标准,
拧紧力矩: MA=8.9Nm。

安装界面:
ISO 4401-AB-03-4标准,尺寸06通径
油口尺寸: A,B,P,T: Φ=7.5mm(最大)
密封圈: 4个"OR"108

外形与连接尺寸

(单位: mm)

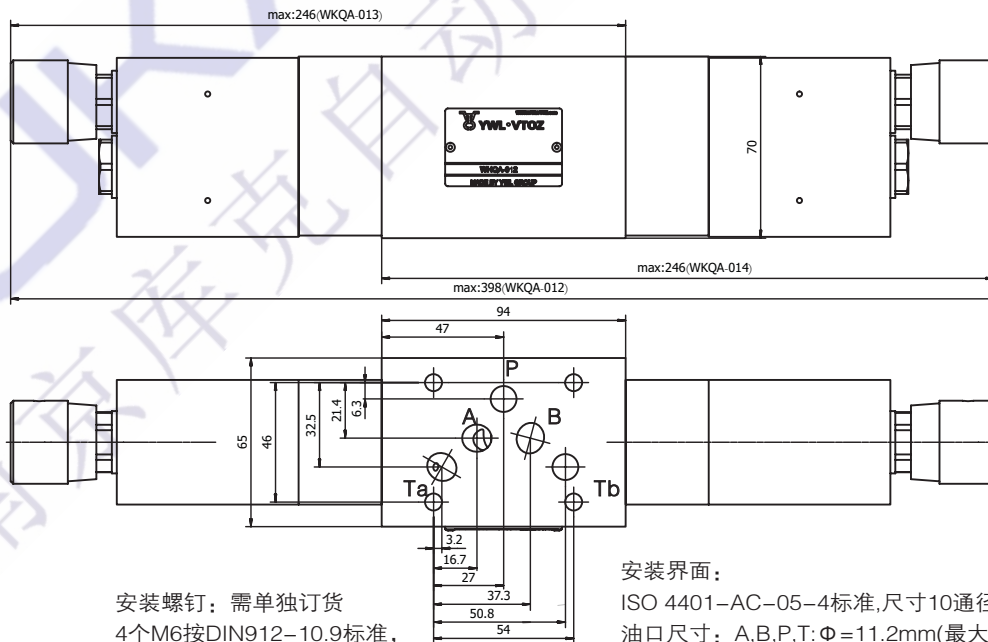
WHQA-013
WHQA-014
WHQA-012



安装螺钉: 需单独订货
4个M5按DIN912-10.9标准,
拧紧力矩: MA=8.9Nm。

安装界面:
ISO 4401-AB-03-4标准,尺寸06通径
油口尺寸: A,B,P,T: $\Phi=7.5\text{mm}$ (最大)
密封圈: 4个"OR"108

WKQA-013
WKQA-014
WKQA-012



安装螺钉: 需单独订货
4个M6按DIN912-10.9标准,
拧紧力矩: MA=15.5Nm。

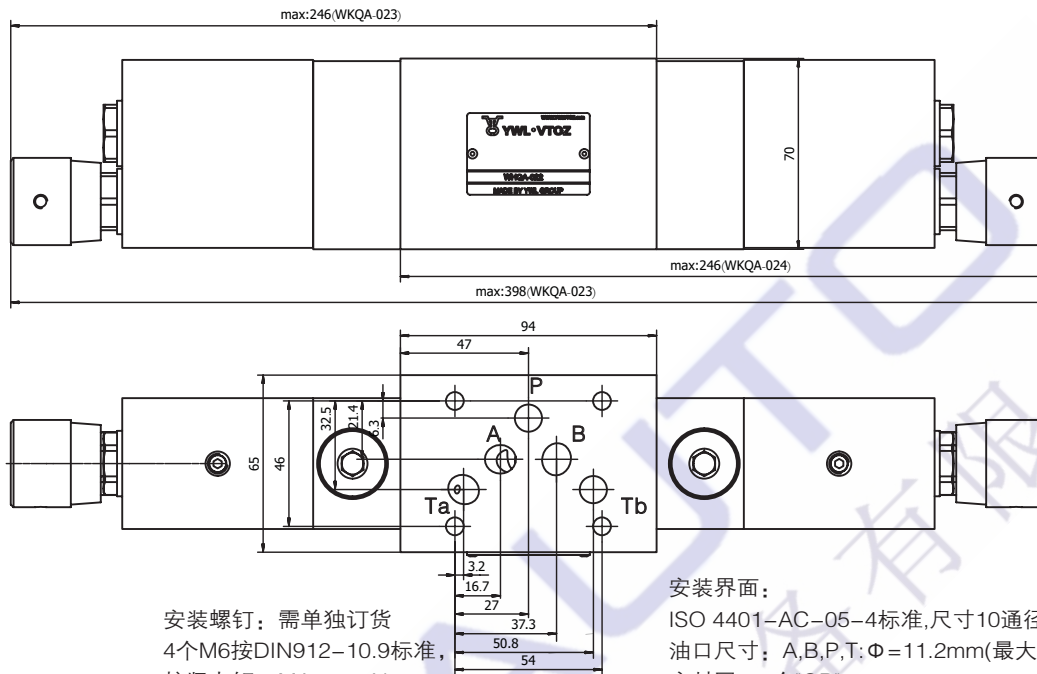
安装界面:
ISO 4401-AC-05-4标准,尺寸10通径
油口尺寸: A,B,P,T: $\Phi=11.2\text{mm}$ (最大)
密封圈: 5个"OR"2050

B
流量
阀

外形与连接尺寸

(单位: mm)

WKQA-023
WKQA-024
WKQA-022



WQ-F6D型调速阀



型号: WQ-F6D



安装螺钉: 需单独订货
4-M6X30按DIN912-10.9标准,
拧紧力矩: MA=15.5Nm。

