

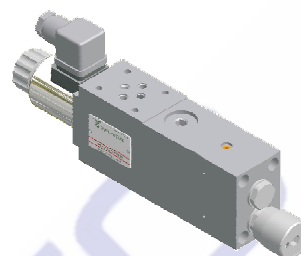


口径(NG)6至10

压力至250bar

流量至75L/min

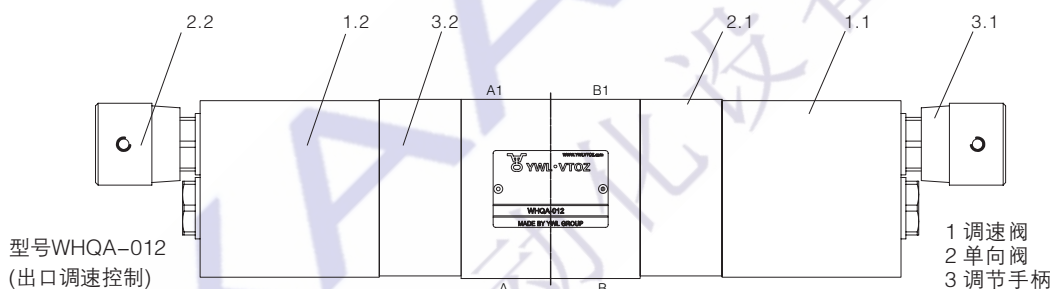
- 从口径6至口径10共2个规格
- 叠加式阀,安装面符号ISO4401
- 用于限制二个工作油口的主流量或控制流量
- 用于进口调速或出口调速控制



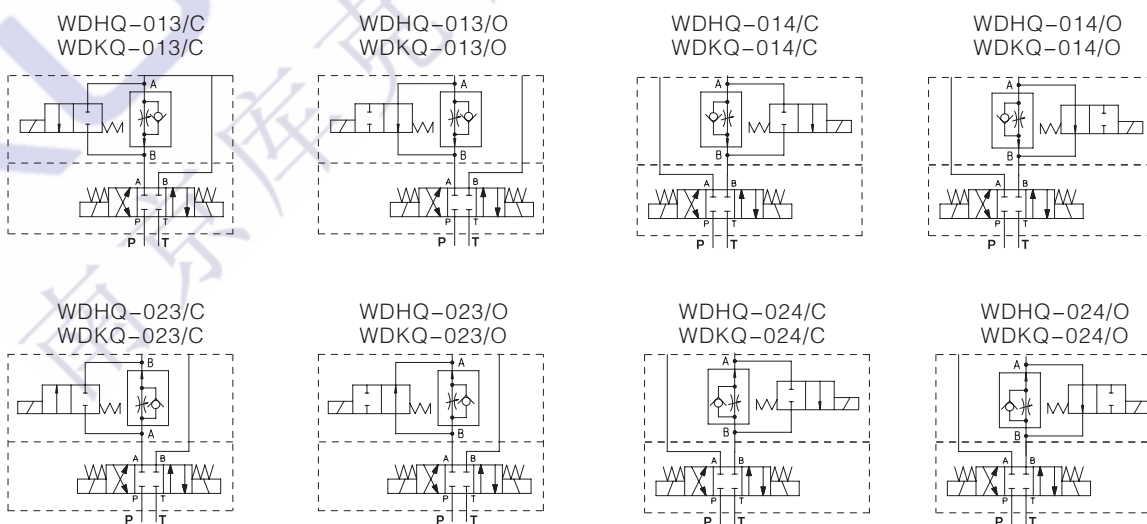
说明

WHQA、WKQA型阀是叠加式设计的单向调速阀。该阀用于限制来自一个或两个工作油口的主流量或控制流量。单向调速阀在一个方向上限定流量(通过调整节流阀芯,在相反方向上通过单向阀允许自由流动。

用于出口调速控制时,油液从油口A流经调速阀(1.2)到达工作油口A1,单向阀(3.2)关闭。节流阀芯可借助于调节手柄(2.2)进行轴向调整,从而可以设定调速阀流量。从执行器返回的油液,从油口B1通过单向阀(2.1)到达油口B。根据阀型号,调速作用可以是进口调速或出口调速控制。



图形符号



订货型号

WDHQ-0 13 / C - P 24DC -

叠加式电动单向调速阀

WDHQ-0

=06通径

WDKQ-0

=10通径

无标记= 丁晴橡胶密封
PE= 氟橡胶密封

10= 序列号

电源电压,见下表

控制执行元件的回油:

12=

双路的,控制油口A,B的回油

13=

单路的,控制油口A的回油

14=

单路的,控制油口B的回油

控制执行元件的进油:

22=

双路的,控制油口A,B的进油

23=

单路的,控制油口A的进油

24=

单路的,控制油口B的进油

插头类型

N=

标准插头WP-666

P=

内装信号灯插头WP-667

Q=

内装整流电桥插头WP-669

B=

特殊订货:防爆电磁铁

C=

电磁铁失电控制电流

O=

电磁铁得电控制电流

技术数据

安装位置	任意位置	
安装面精度	表面粗糙度Ra0.4,平面度0.01/100(ISO 1101)	
环境温度	从-20°C到+70°C	
油液种类	符合DIN51524~535的液压油;磷酸脂液压油;	
推荐粘度	40°C时为15~100mm ² /s(ISO VG15~100)	
油液清洁度	符合ISO19/16标准(建议用25 μm和β ₂₅ ≥75的过滤器)	
油液温度	-20°C~+60°C(标准密封); -20°C~+80°C(PE密封)。	
最小稳定流量 ml/min	50	
最大自由流量 L/min	WDHQ: 36; WDKQ: 75	
线圈特性	绝缘等级	H(180°C)直流线圈; F(155°C)交流线圈;
	插头保护等级	IP-65
	相对负载因子	100%
	电压及频率	见电器特性节
插头型号	电压允许波动范围	±10%
	WP-666(选项-N)	保护等级为IP-65, 适合直接接在电源上。
	WP-667(选项-P)	同上, 并带发光二极管
	WP-669(选项-Q)	带一个整流电桥,用于交流供电,而电磁铁为直流供电情况(110Vac和230Vac-Imax 1A)。

电器特性

供给电源种类和电压 ±10%	电源型号	插头型号
12 DC	12 DC	WP-666 或 WP-667
24 DC	24 DC	
110 DC	110 DC	
220 DC	220 DC	
110/50/60 AC	110/50/60 AC	WP-669
220/50/60 AC	230/50/60 AC	
110/50/60 AC	110 RC	
220/50/60 AC	220 RC	

安装界面:

ISO 4401-AB-03-4标准,尺寸06通径

油口尺寸: A,B,P,T: Φ=7.5mm(最大)

密封圈: 4个"OR"108

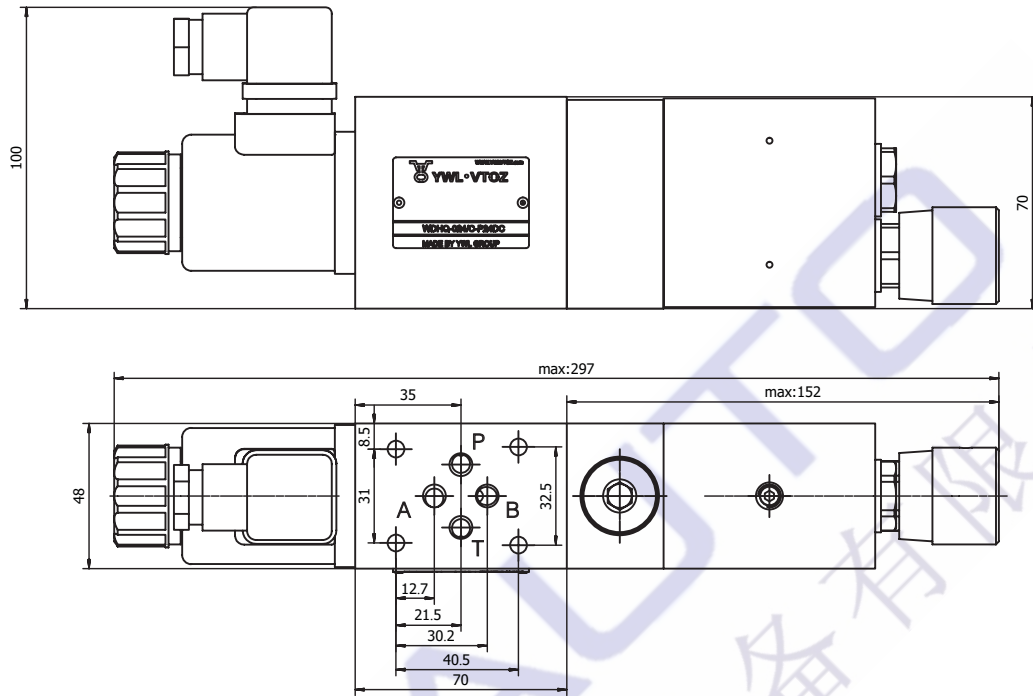
安装螺钉: 需单独订货

4个M5按DIN912-10.9标准, 拧紧力矩: MA=8.9Nm。

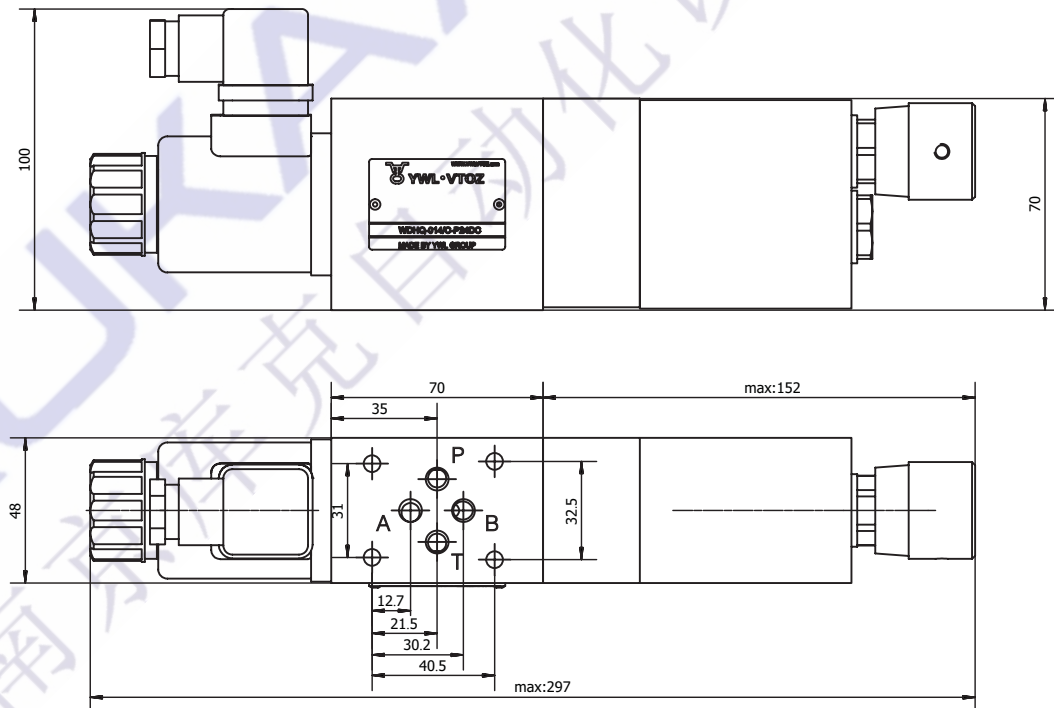
外形与连接尺寸

(单位: mm)

WDHQ-024/*-P24DC



WDHQ-014/*-P24DC



安装螺钉: 需单独订货
4个M5按DIN912-10.9标准,
拧紧力矩: $M_A=8.9\text{Nm}$ 。

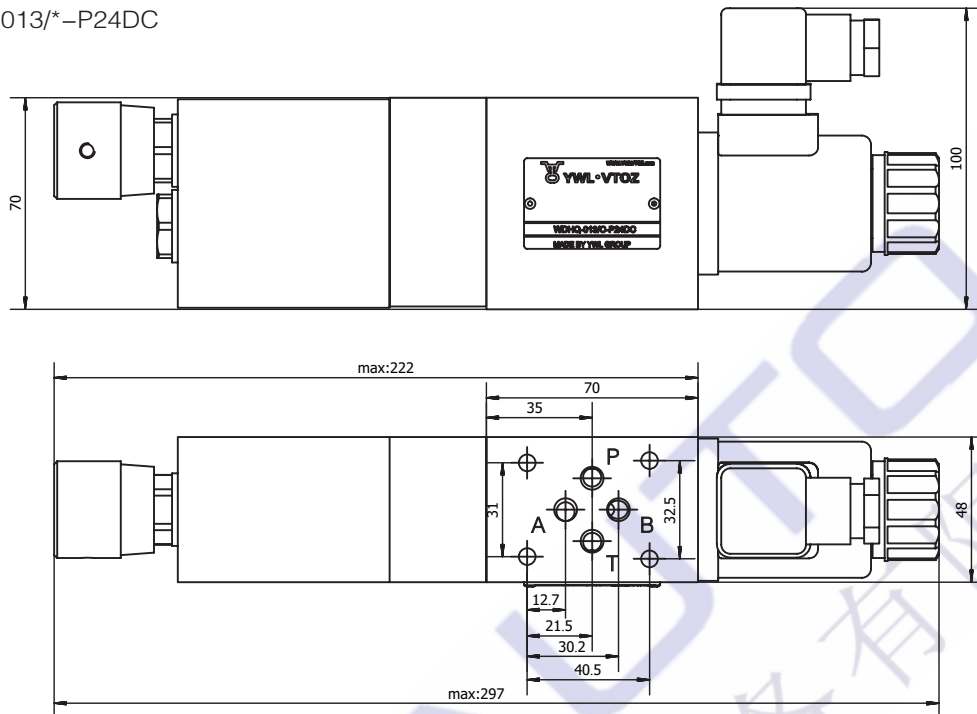
安装界面:
ISO 4401-AB-03-4标准,尺寸06通径
油口尺寸: A,B,P,T: $\Phi=7.5\text{mm}$ (最大)
密封圈: 4个"OR"108

B
流量
阀

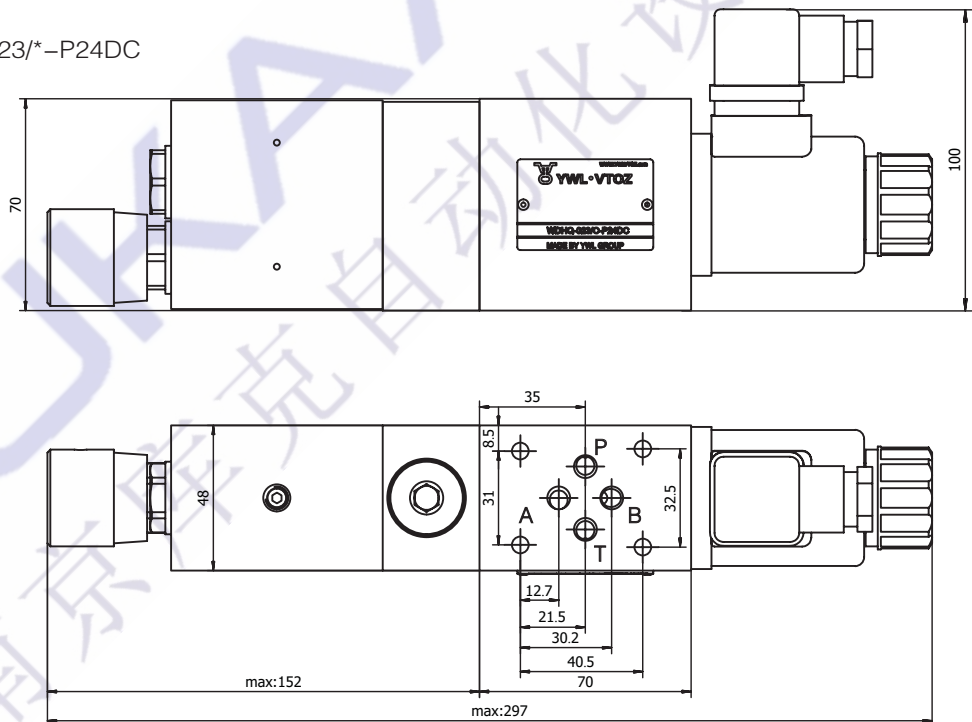
外形与连接尺寸

(单位: mm)

WDHQ-013/*-P24DC



WDHQ-023/*-P24DC



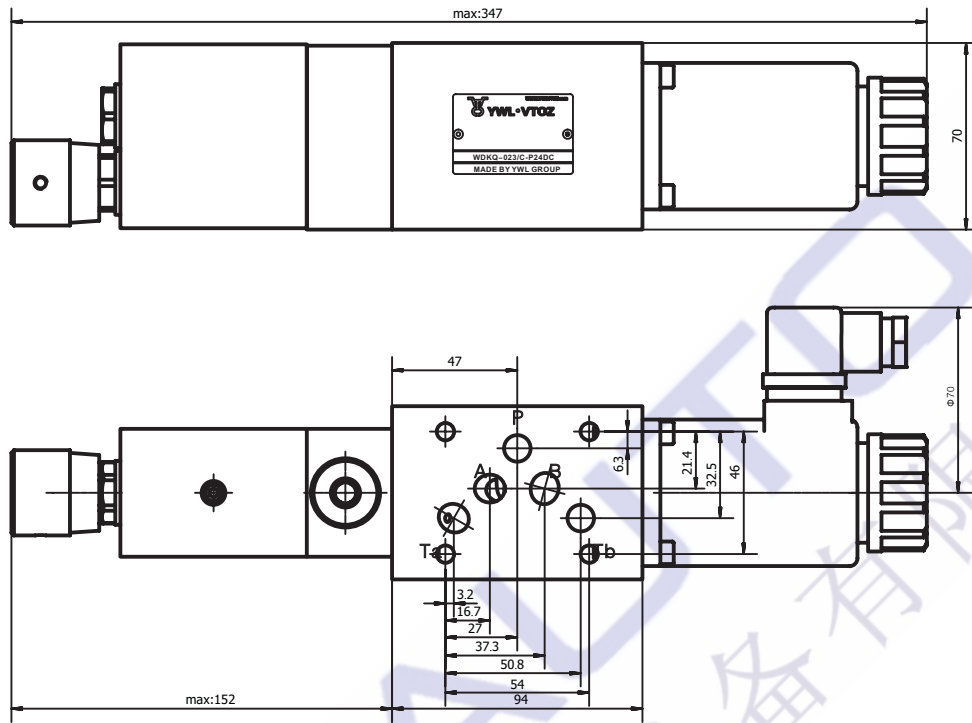
安装螺钉: 需单独订货
4个M5按DIN912-10.9标准,
拧紧力矩: $M_A=8.9\text{Nm}$ 。

安装界面:
ISO 4401-AB-03-4标准,尺寸06通径
油口尺寸: A,B,P,T: $\Phi=7.5\text{mm}$ (最大)
密封圈: 4个"OR"108

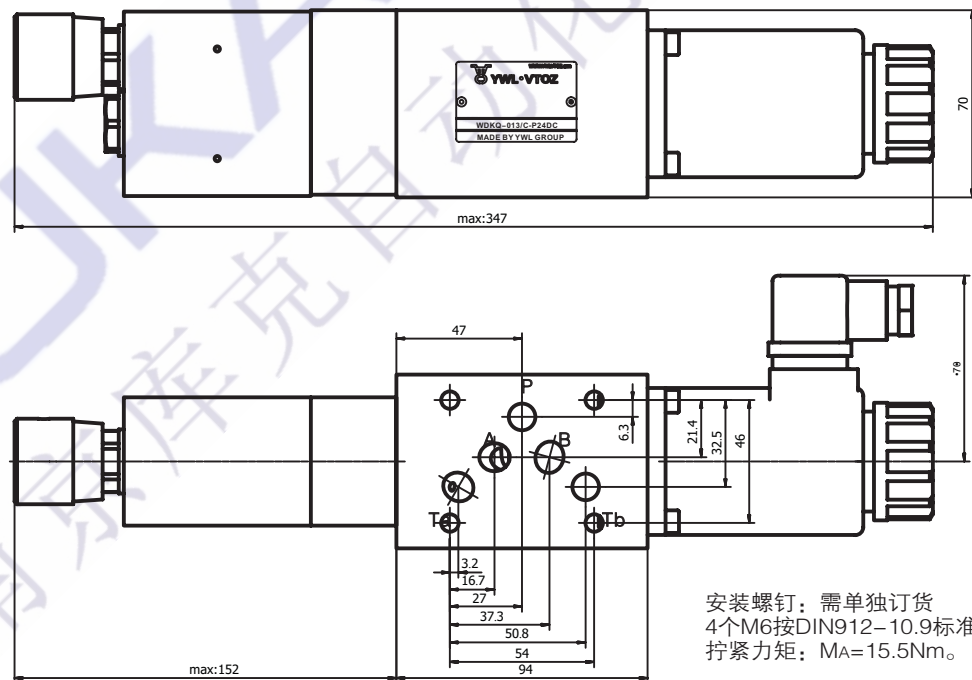
外形与连接尺寸

(单位: mm)

WDKQ-023/*-P24DC



WDKQ-013/*-P24DC



安装螺钉: 需单独订货
4个M6按DIN912-10.9标准,
拧紧力矩: MA=15.5Nm。

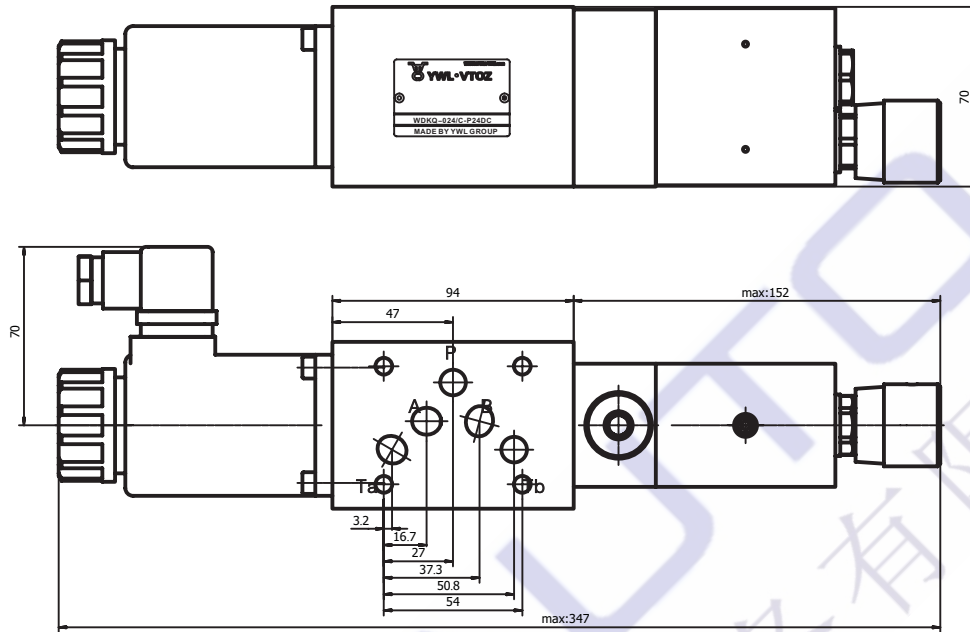
安装界面:
ISO 4401-AC-05-4标准,尺寸10通径
油口尺寸: A,B,P,T: $\Phi=11.2\text{mm}$ (最大)
密封圈: 5个"OR"2050

B
流量
阀

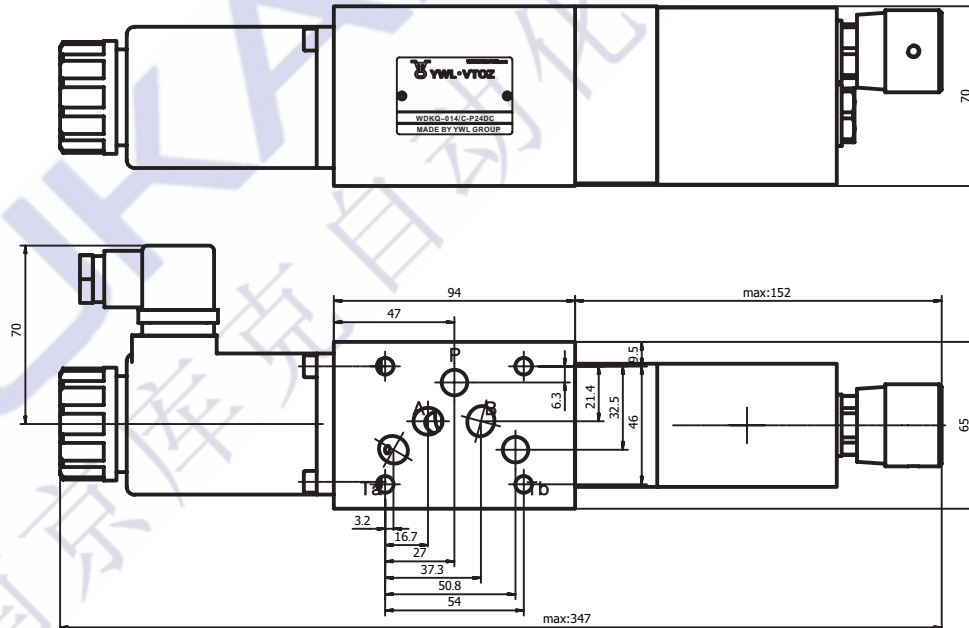
外形与连接尺寸

(单位: mm)

WDKQ-024/*-P24DC



WDKQ-014/*-P24DC



安装螺钉: 需单独订货
4个M6按DIN912-10.9标准,
拧紧力矩: MA=15.5Nm。

安装界面:
ISO 4401-AC-05-4标准,尺寸10通径
油口尺寸: A,B,P,T: $\Phi=11.2\text{mm}$ (最大)
密封圈: 5个"OR"2050